



Performancemålinger · rapporter · alarmer · fejlfinding · indholdsvalidering

instant@larm overvåger 24/7/365 og alarmerer hvis dit website er utilgængeligt eller har dårlig svartid

- » Overvåger tilgængelighed og svartid på dit website, f.eks.
 - bestemte forretningsprocesser – eksempelvis en købstransaktion
 - bestemte sider
 - bestemt indhold, tekster, objekter osv.

- » Webbaseret service, kræver derfor kun brugernavn og password

- » 100% uvildig overvågning året rundt. Digicure er hverken hostingpartner eller internetudbyder

- » Målingen foregår set med en "kundes øjne" og afspejler derfor reel tilgængelighed og svartid

- » Alarmerer øjeblikkeligt pr. e-mail og/eller sms

- » Oversigt over registrerede fejl reducerer fejlfindingstid

"Utilgængelighed kan betyde tabt omsætning og dårligt image – 1% nedetid på et år betyder 87 timers utilgængelighed."

Er din hjemmeside oppe	- er den nede i	Konsekvenser af udsving i svartider
95%	438 timer	Bing: +2000 ms → -4.3% user ¹ Yahoo: +400 ms → -5-9% full-page traffic ² Google: +400 ms → -20% traffic ¹ AOL: fastest users → +50% page views ³ Shopzilla: -5000 ms → +7-12% revenue ⁴ Amazon: +100 ms → -1% sales <small>1 http://en.oreilly.com/velocity2009/public/schedule/detail/8523 2 http://www.slideshare.net/stoyan/yslow-20-presentation 3 http://en.oreilly.com/velocity2009/public/schedule/detail/7579 4 http://en.oreilly.com/velocity2009/public/schedule/detail/7709</small>
99%	87 timer	
99,5%	8 timer	
99,99%	52 minutter	
99,999%	5 minutter	
af tiden	på et år	

Tryghed og dokumentation

Hvad enten ansvaret for websitet er outsourcet, centraliseret i moderselskabet eller placeret i en intern IT-funktion, er instant@larm online-værktøjet, der giver dig besked når sitet performer dårligt.

Overvågningen

Som standard overvåger instant@larm en udvalgt side på websitet og checker at samtlige elementer på siden bliver tilgængelige inden for et defineret tidsrum. instant@larm kan også checke indholdet på en side, og er i stand til at simulere brugersekvenser f.eks. en bestillingsprocedure. På denne måde får du samtidig checket at bagvedliggende systemer fungerer. Når instant@larm registrerer andet end et angivet kriterium udløses straks en alarm pr. e-mail og/eller sms.



instant@larm målemetode

Da instant@larm forespørger på sitet udefra, afspejles en "kunde forespørgsel". Dette er til stor forskel fra øvrige målesystemer, der som oftest måler på indersiden af firewall'en og for det meste alene på teknisk oppeetid.

instant@larm rapporter

Enkelthed er filosofien bag instant@larm. Alle indsamlede data præsenteres i overskuelige grafer og rapporter, der anvendes som dokumentation såvel internt som eksternt.

instant@larm alarmer

Såfremt instant@larm konstaterer, at performance på dit site ikke overholder de opstillede krav, afsendes straks sms og/eller e-mail alarm til oprettede brugere.

instant@larm fejlfinding

instant@larm registrerer automatisk opståede fejl. Det gør fejlfindingen hurtig og effektiv.

Digicure Performance Index

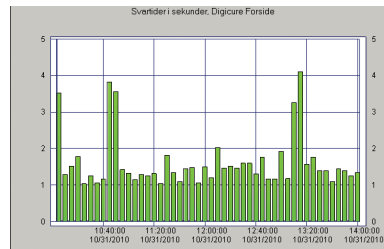
Har du brug for at benchmarke din webperformance - Læs nærmere på <http://digicure.dk/performanceindex.htm>

Om Digicure

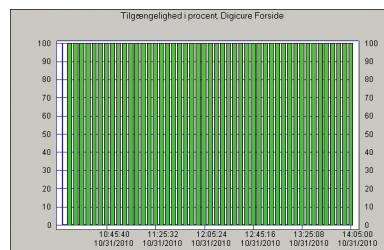
Digicure er en ekspanderende danskejet virksomhed, som tilbyder virksomheder uvildige analyser inden for IT-sikkerhed og overvågning af websites. Vores erfaring kommer fra mange års praktisk involvering i implementering af sikkerhedsløsninger for såvel store som små virksomheder. Digicure følger en kundeorienteret fremgangsmåde i enhver henseende. Digicures medarbejdere sætter en dyd i at forstå vore kunders behov såvel før, under som efter et samarbejde. Vore kunder spænder vidt på brancher og virksomhedsstørrelser - fælles for dem alle er, at IT-sikkerhed og fokus på web-aktiviteter er prioriteret højt i hverdagen.



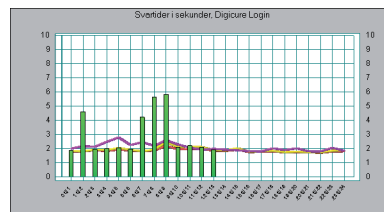
Svartider



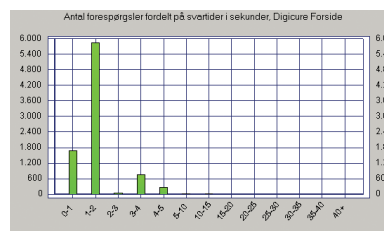
Tilgængelighed



Tendenser



Spredning



Funktionalitet

Målinger:

- Måling med eksternt udgangspunkt ✓
- Mulighed for måling fra flere geografiske lokationer ✓
- Måling af svartider, tilgængelighed/utilgængelighed ✓
- Måling på en forretningsproces - f.eks. bestillingsprocedure ✓
- Fuldt indholdscheck på målt side ✓
- Søg efter indhold, defacement check - f.eks. tekststreng, links, objekter osv. ✓

Linkkontrol

- Interne og eksterne links ✓

Fejlfinding:

- Fejlfindingsmodul ✓
- Statistikmodul med automatisk fremsendelse af rapporter ✓

Alarmering:

- Straksalarm pr. sms ved utilgængelighed eller dårlig svartid - ubegrænset modtagerantal ✓
- Straksalarm pr. e-mail ved utilgængelighed eller dårlig svartid - ubegrænset modtagerantal ✓
- Planlægning af servicevinduer/deaktivering af alarmer ✓
- Alarmfilter ✓
- Hotlinesupport (dansk) ✓
- Ubegrænset brugerantal ✓